

Rakennusten sähköpiirustusten piirrosmerkkien lisääminen AutoCad Electrical ohjelmaan:

1. Lataa rakennussymbolit asennusohjelma omalle tietokoneelle

Electrical 2013 ([lataa se täältä](#))

Electrical 2014 ([lataa se täältä](#))

Electrical 2015 ([lataa se täältä](#))

Electrical 2016 ([lataa se täältä](#))

Ennen asennusta lue asennusohje:

([Electrical 2013](#), [Electrical 2014](#),

[Electrical 2015](#), [Electrical 2016](#))

2. Asenna ladattu ohjelma ohjeiden mukaan.

Jos käytät Windows 8 tai Windows 8.1 käyttöjärjestelmää, asenna ohjelma niin kuin se on ohjeistettu Windows Vista käyttöjärjestelmälle.

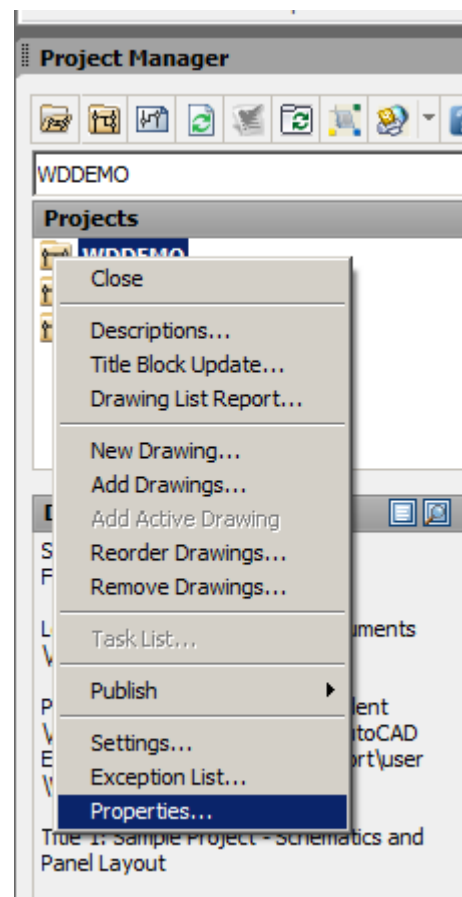
3. Kun ohjelma on asennettu ota piirrosmerkit käyttöön seuraavan ohjeen mukaan:

Käynnistä AutoCad Electrical

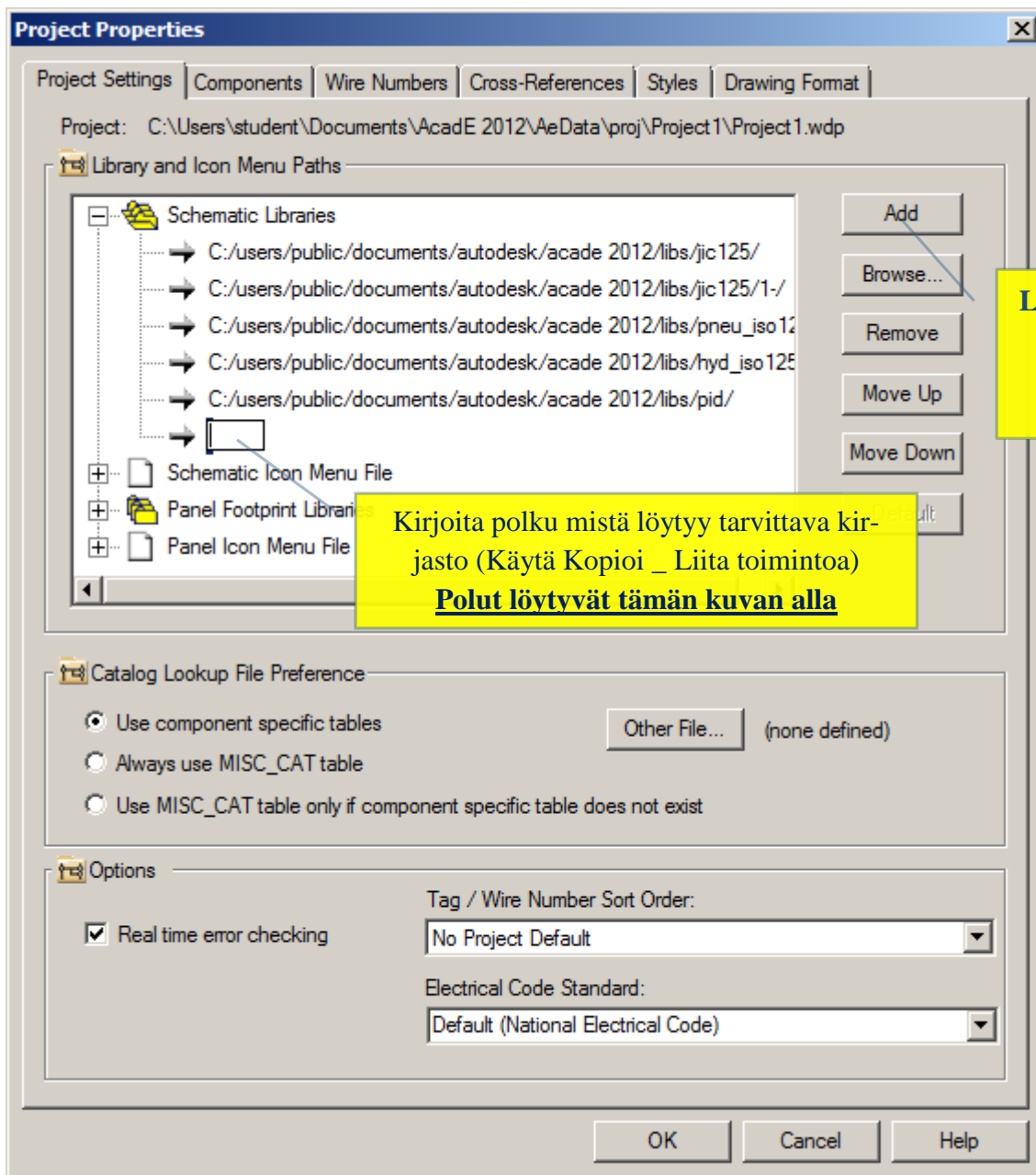
Projektimanagerissa

Project kohteessa valitse

Properties (lisävalikko hiiren oikeapuoleisella painikkeella)



Tarkasta *Project Settings* välilehdellä polku blokkikirjastoon (*Rak_sym*) ja menutiedosto *ACE_RAK_MENU.dat*.

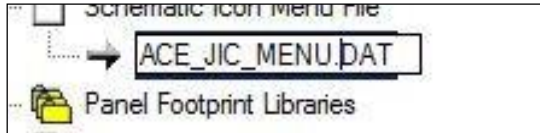


Kirjoita oikea polku mistä löytyy tarvittava kirjasto

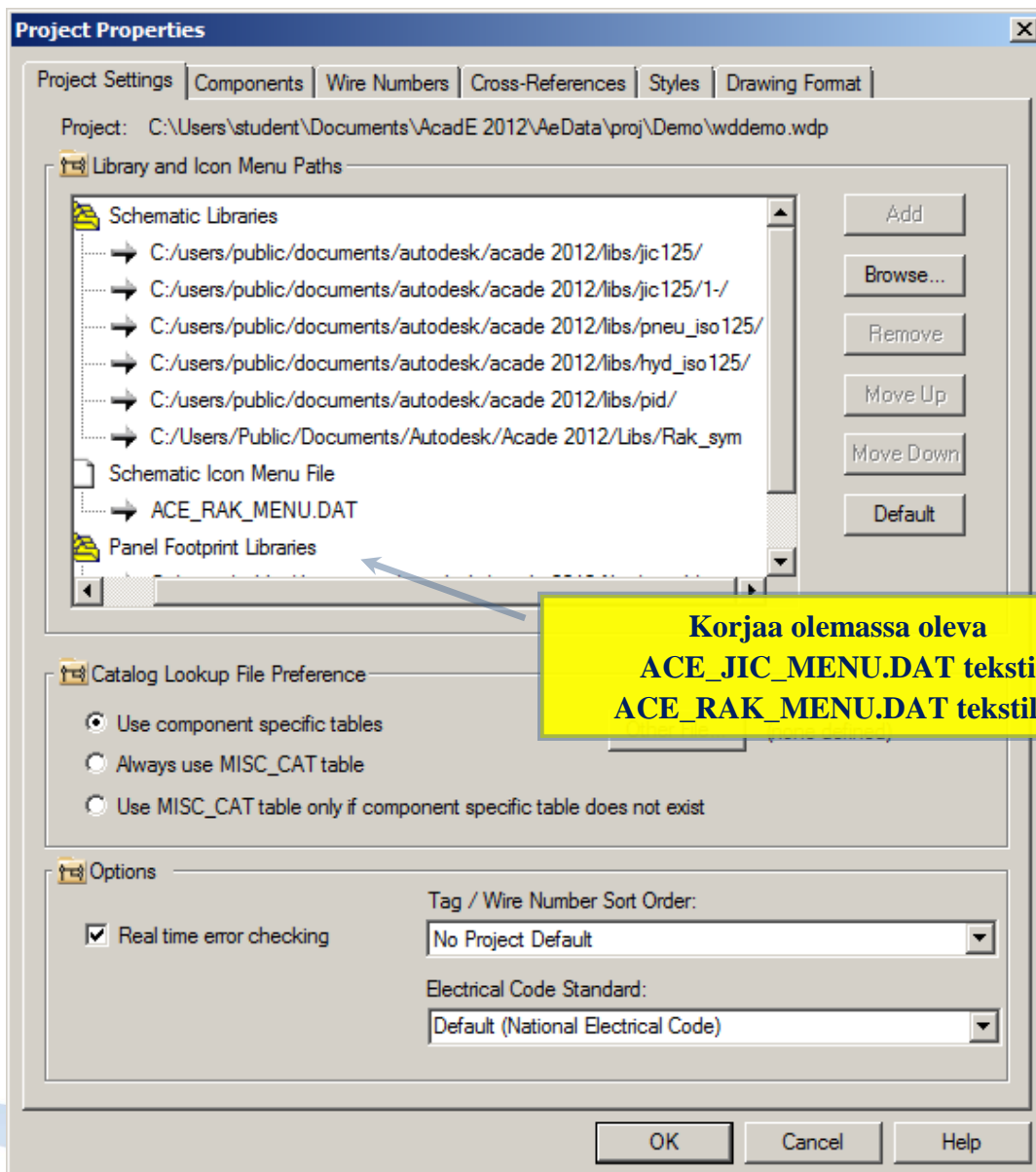
Windows 7, 8, 10:

C:/Users/Public/Documents/Autodesk/Acade 2012/Libs/Rak_sym

Määrittele dat-tiedosto jonka mukaan haetaan ikonit ja menut
Muuta asetus niin että käytetään ACE_RAK_MENU.DAT tiedostoa.



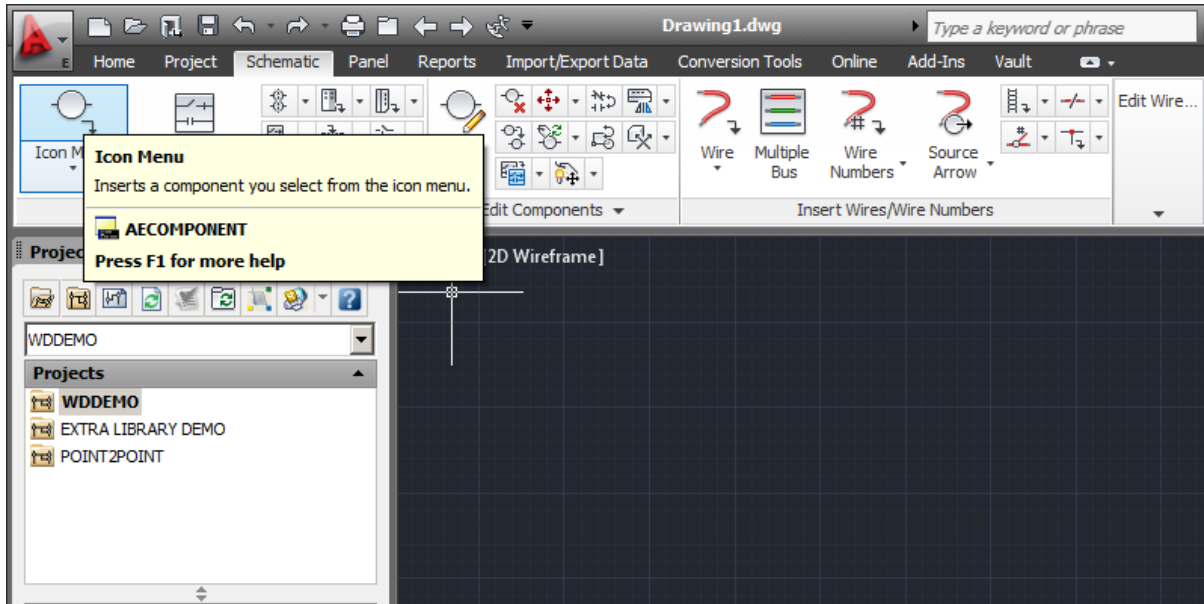
**Korjaa olemassa oleva
ACE_JIC_MENU.DAT teksti
ACE_RAK_MENU.DAT tekstillä**



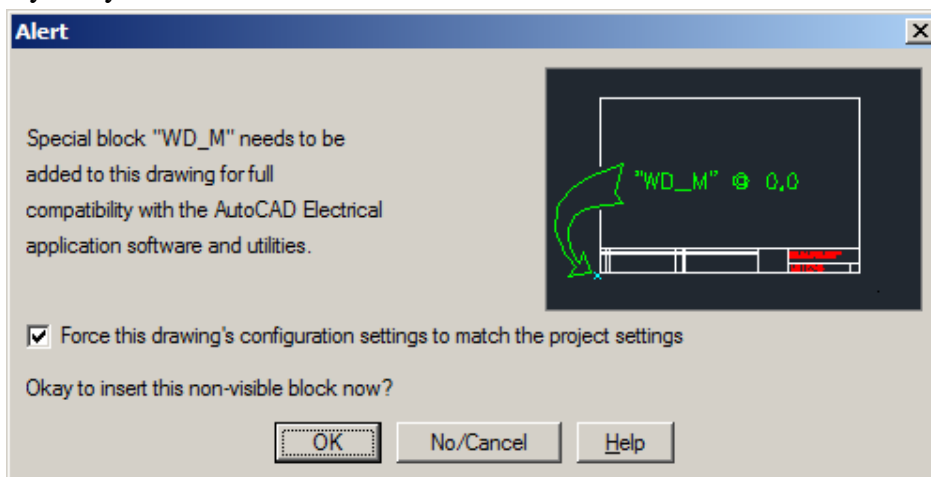
Project Properties ikkuna muutoksen jälkeen.

Tee vielä seuraavat muutokset:

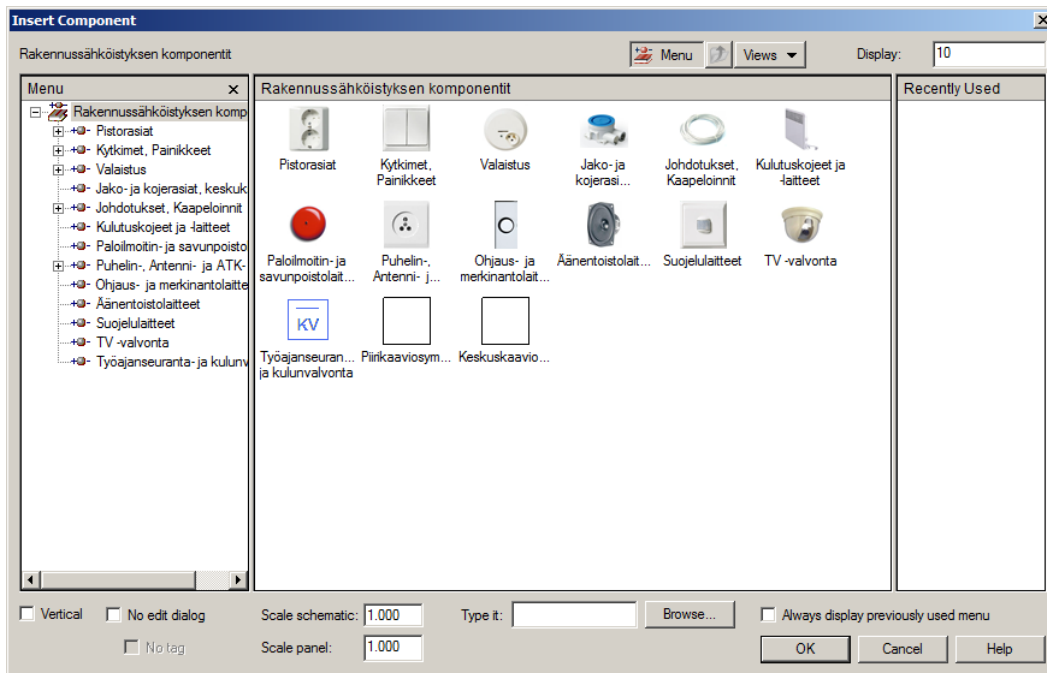
Klikkaa ”Icon Menu”



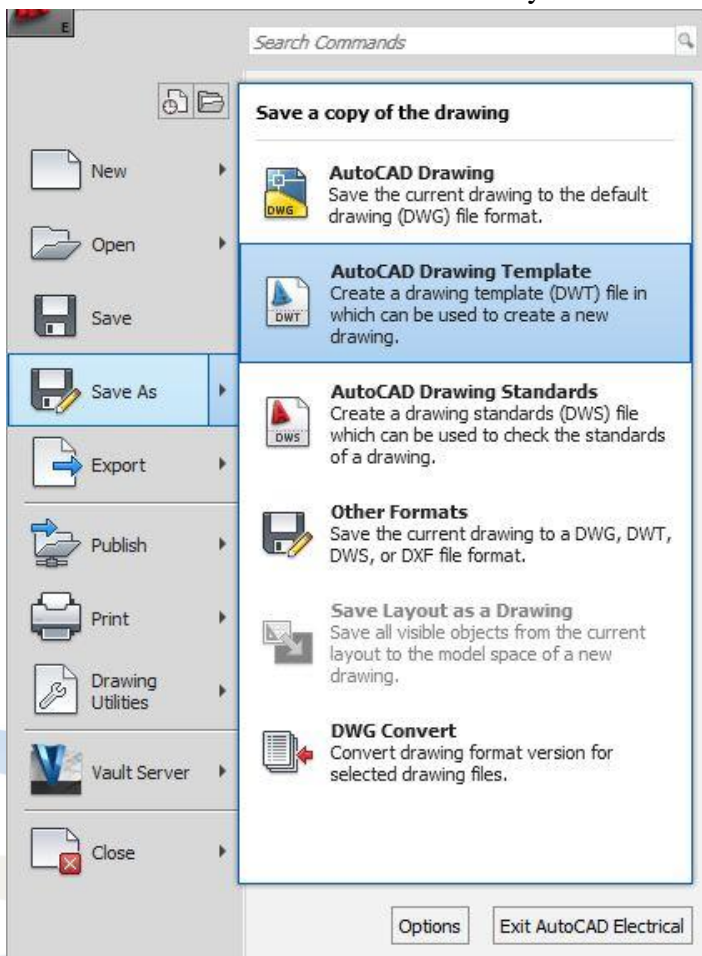
Hyväksy varoitus



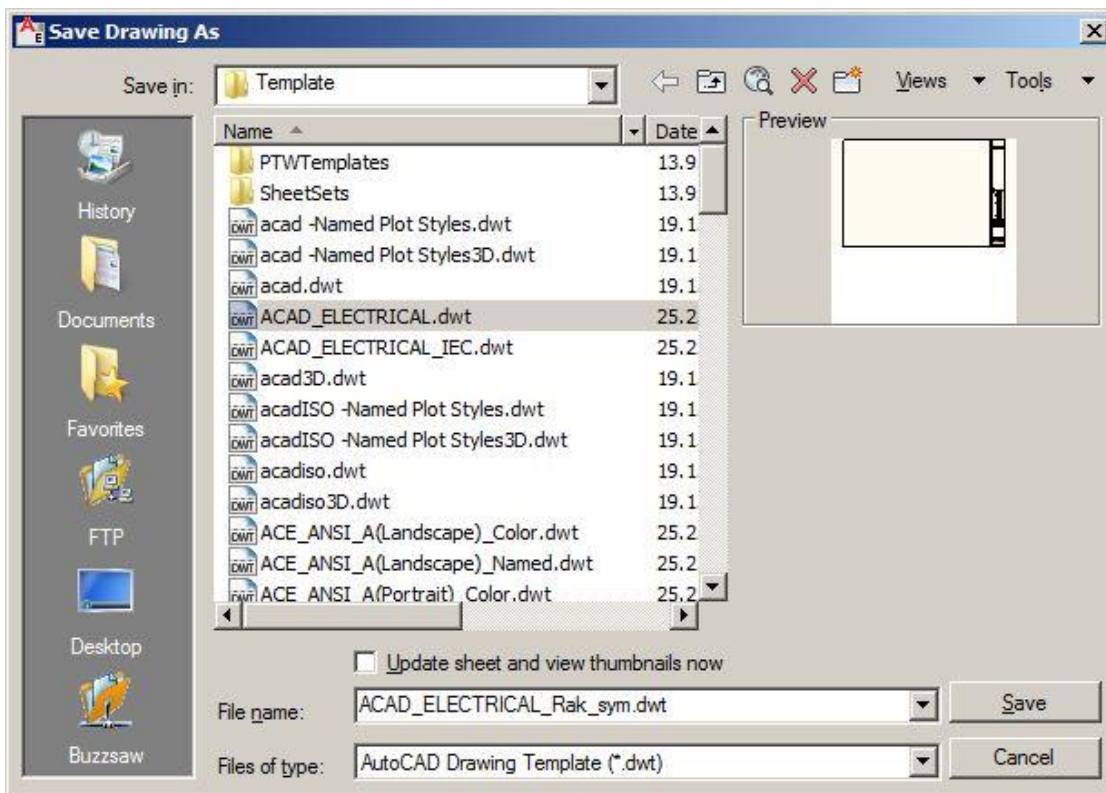
Ja komponentit ovat käytössäsi:



Tallenna tämä niin että asetukset ovat käytössä seuraava kertaa kun teet uuden projektin:



Anna uudelle maalille sopiva nimi (vaikka ACAD_ELECTRICAL_Rak_sym.dwt)



Seuraava kertaa kun teet uuden projektin valitse tämä uusi tekemäsi mali (katso kuvaa)

