

Monet ohjelmat vaativat dotnet3.5 komponentti joka ei ole automaattisesti asennettu Windowsiin. Esim. uudessa windows 8.1 käyttöjärjestelmässä on asennettu uudempi dotnet- versio (dotnet4,5) eikä vanhemman version asennus ole helppo.

Yrittäessä asentaa esim Microsoft Mathematics 4.0 ohjelman ja/tai **Mathematics Add-in** komponentti tulee ilmoitus että vaaditaan tuo dotnet3.5 komponentti ja virheilmoitus.

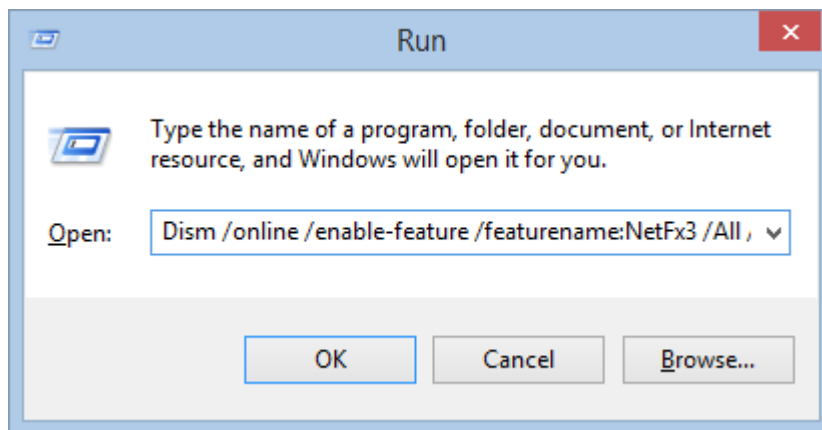
Virhekoodi 0x800F0906

A - Ratkaisu käyttäen Windows asennuslevyä:

Aseta Windows-asennustietoväline asemaan.

Kirjoita järjestelmänvalvojan oikeuksin suoritettavaan komentokehotteeseen seuraava komento:

DisM /online /enable-feature /featurename:NetFx3 /All /Source:<asema>:\sources\sxs /LimitAccess



Huomautus Tässä komennossa <asema> on DVD-aseman kirjaimen tai Windows 8 - asennustietovälineen paikkamerkki. Voit suorittaa esimerkiksi seuraavan komennon:

Windows asennuslevy asemassa D

DisM /online /enable-feature /featurename:NetFx3 /All /Source:D:\sources\sxs /LimitAccess

Windows asennuslevy asemassa F

DisM /online /enable-feature /featurename:NetFx3 /All /Source:F:\sources\sxs /LimitAccess

B - Jos Windows asennus media ei ole saatavana, voit ladata Win81sxs kansio palvelimesta: <http://cna.mamk.fi/Public/SPs/Win81sxs.zip>

Lata ja purka paketti tietokoneelle. esim. D- aseman Temp- kansioon.

Tässä on suoritettava komento:

DisM /online /enable-feature /featurename:NetFx3 /All /Source:D:\Temp\Win81sxs /LimitAccess

Mamkin luokkaisu tämä voi tehdä käyttäen P: asemaa:

DisM /online /enable-feature /featurename:NetFx3 /All /Source:P:\SPs\Win81sxs /LimitAccess

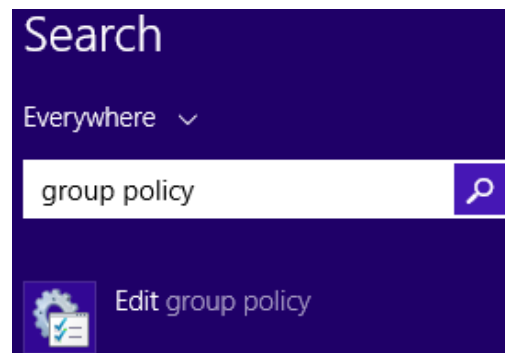
Tämä toiminta voi johtua myös järjestelmänvalvojasta, joka on määrittänyt tietokoneen käyttämään Windows Server Update Servicesiä (WSUS) Microsoft Windows Update -palvelimen sijaan. Ota tässä tapauksessa yhteyttä järjestelmänvalvojaan ja pyydä häntä ottamaan **valinnaisten osien asennuksen ja korjaamisen asetukset määrittävä** ryhmäkäytäntöasetus käyttöön ja määrittämään **vaihtoehtoisen lähdetiedostopolun** arvo tai valitsemaan asetus, jonka mukaan **yhteys muodostetaan suoraan Windows Updateen Windows Server Update Servicesin (WSUS) sijaan sisällön korjaamista varten**.

Voit määrittää ryhmäkäytäntöasetuksen seuraavasti:

1. Käynnistä paikallinen ryhmäkäytäntöeditori tai ryhmäkäytäntöjen hallintakonsoli.

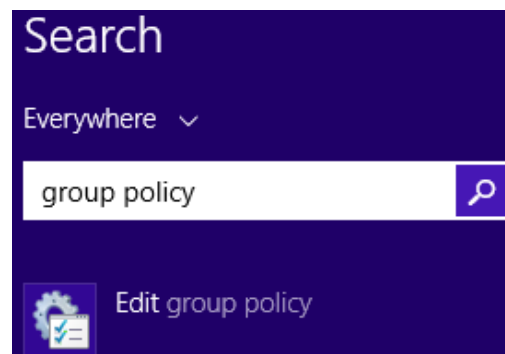
Windows 8 ja Windows Server 2012: Osoita näytön oikeaa yläkulmaa, valitse **Haku**, kirjoita ryhmäkäytäntö, valitse **Asetukset** ja valitse sitten **Muokkaa ryhmäkäytäntöä**.

Edit group policy

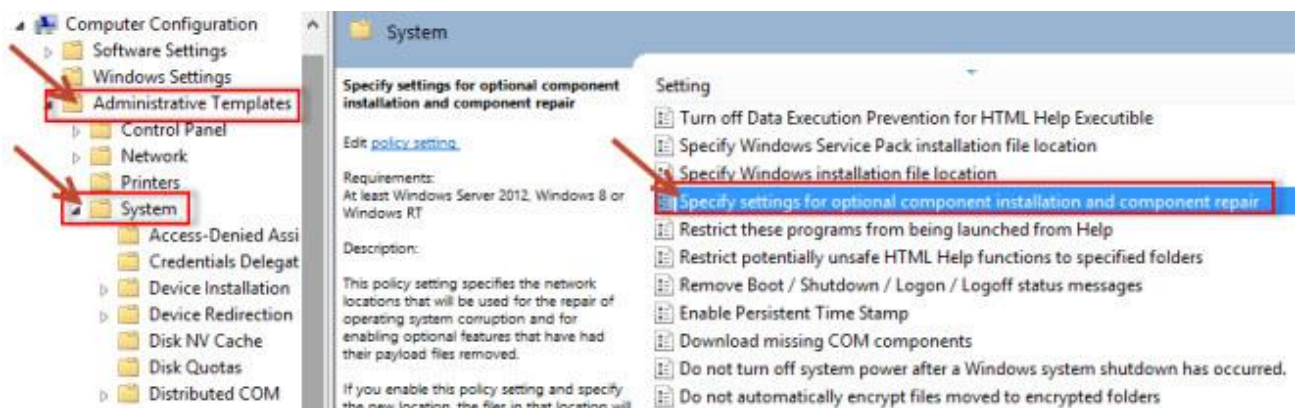


Windows 8.1 ja Windows Server 2012 R2: Osoita näytön oikeaa yläkulmaa, valitse **Haku**, kirjoita **ryhmäkäytäntö** ja valitse sitten **Muokkaa ryhmäkäytäntöä**

Edit group policy

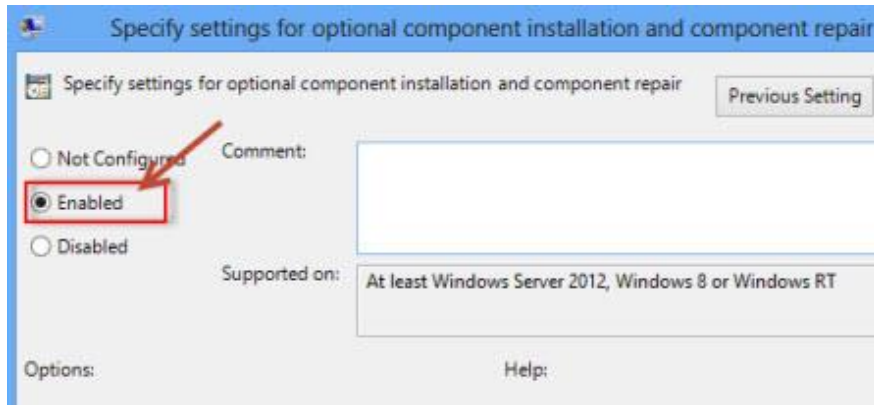


2. Laajenna **Tietokoneasetukset**-kohdassa **Hallintamallit** ja valitse sitten **Järjestelmä**. Tämän vaiheen näyttökuva on alla.



Administrative Templates →
System →
All Settings

3. Avaa **valinnaisten osien asennuksen ja korjaamisen asetukset määrittävä** ryhmäkäytäntöasetus ja valitse sitten **Käytössä**. Tämän vaiheen näyttökuvaa on alla.



4. Jos haluat määrittää vaihtoehdoisen lähdetiedoston, määritä **vaihtoehdoisen lähdetiedostopolun** ruutuun sen jaetun kansion täydellinen polku, joka sisältää asennustietovälineen kansion `\sources\sxs` sisällön.

Esimerkki jaetun kansion polusta: `\\palvelimen_nimi\share\Win8sxs`

Voit myös määrittää WIM-tiedoston. Jos haluat määrittää vaihtoehdoiseksi lähdetiedostoksi WIM-tiedoston, lisää polkuun etuliite **WIM:** ja lisää sitten WIM-tiedostossa käytettävän vedoksen indeksi jälkiliitteeksi.

Esimerkki WIM-tiedostopolusta: `WIM:\\palvelimen_nimi\share\install.wim:3`

Huomautus Tässä esimerkissä 3 vastaa sen vedoksen indeksii, jossa tiedostot ovat.

5. Valitse valintaruutu, jonka mukaan **yhteys muodostetaan suoraan Windows Updateen Windows Server Update Servicesin (WSUS) sijaan sisällön korjaamista varten**, jos mahdollista.
6. Napauta tai valitse **OK**.
7. Voit ottaa käytännön heti käyttöön kirjoittamalla järjestelmänvalvojan oikeuksin suoritettavaan komentokehoteeseen seuraavan komennon ja painamalla sitten Enter-näppäintä:

gpupdate /force

```
Administrator: cmd
C:\Windows\system32>Dism /online /enable-feature /featurename:NetFx3 /All /Source:F:\sources\sxs /LimitAccess
Deployment Image Servicing and Management tool
Version: 6.3.9600.17031

Image Version: 6.3.9600.17031

Enabling feature(s)
[=====100.0%=====]
The operation completed successfully.

C:\Windows\system32>gpupdate /force
Updating policy...

Computer Policy update has completed successfully.
User Policy update has completed successfully.

C:\Windows\system32>
```